



نظام الوصول لإدارة الصيدليات

يوفر النظام آلية متكاملة لإدارة الصيدليات من حيث ادارة الخزين والادارة المالية وتقارير مفصلة عن المبيعات والمشتريات والمواد النافذة والمنتية الصلاحية.



Alwusool Pharmacy
Management System

« الادوية والمواد العامة

اضافة تفاصيل الادوية (الاسم العلمي ، الاسم التجاري، شكل الجرعة، قوة الجرعة، حجم العبوة، الشركة المصنعة، بلد المنشأ، باركود الشركة، الاستطببات ، رف الخزن ، ارشيف الدواء).

« المذاخر والشركات

اضافة المذاخر والشركات التي يتم التعامل معها وتفاصيل المذخر من (اسم و عنوان المذخر او الشركة ، هاتف المندوب ، هاتف مركز المبيعات ، هاتف المسؤول ، سعر الصرف المعتمد لدى المذخر، الخصم المتفق عليه مع المذخر مع فترة الخصم المتفق عليها).

الرفوف والفتات



امكانية اضافة فتات للادوية ممايسهل للبائع اختيار الدواء المراد بيعه من خلال التصنيف واطافة رفوف الخزن بحيث تترتب الادوية على حسب رف خزنها فعليا ممايسهل الوصول اليها.

الصناديق



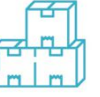
ادارة الايداع وسحب الاموال والمناقلات المالية كافة.

النواقص



ادارة النواقص والمواد المطلوب شرائها واعداد المواد المطلوبة ومن اي مذخر بالاضافة الى ادارة المواد النافذة وتحويلها الى نواقص .

المخازن



ادارة مخزنية من حيث (الاعداد بالمخزن ، تقليل او زيادة الرصيد المخزني ، تغيير سعر البيع ، طباعة ملصقات لجميع الادوية، ادخال مواد بدون قوائم شراء).

« بيع المواد

+ اضافة وعرض وصولات البيع.

+ تسريع عملية الوصول للادوية من خلال واجهة المواد تحت اليد حيث امكانية اضافة الادوية وفق فتات معينة مما يسهل الوصول اليها.

+ امكانية البيع بالاجل.

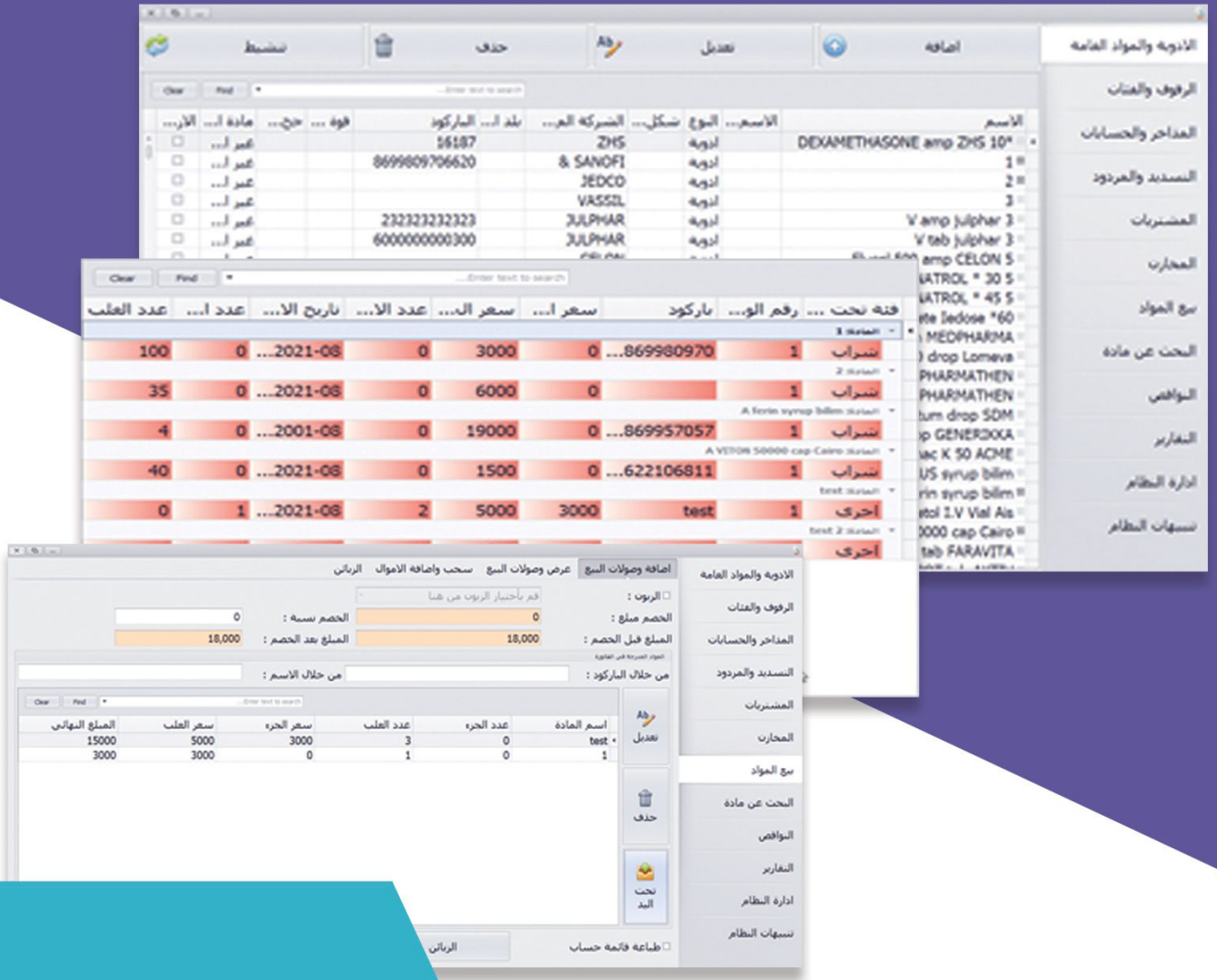
+ تسجيل حسابات الزبائن .

+ ادارة الخصم على الفواتير وطباعتها .

+ قبض اجمالي البيع وتحويلها الى القاصة الاساسية.

+ ادارة حسابات الزبائن وتسديد المديونية .





المشتريات

- ◀ ادارة المواد المشتراة والمواد المجانية والراجع الجزئي والراجع الكلي من الادوية.
- ◀ ادارة الوجبات وتواريخ النفاذ لكل وجبة.
- ◀ اختيار سعر البيع للمادة من خلال خاصية اقتراح الاسعار التي يوفرها النظام والتي تعتمد على تقديم ثلاثة اسعار بيع للمادة وفق نسبة ربح يتم تحديدها من قبل المستخدم.
- ◀ امكانية البيع بالتجزئة.
- ◀ امكانية الاطلاع على اسعار الشراء والبيع السابقة من خلال خاصية عرض سعر الوجبات السابقة.
- ◀ امكانية طباعة المردود للقوائم الراجعة جزئيا او كليا.
- ◀ رفع وصولات الشراء الورقة كارشيف في النظام.

التسديد والمردود

- ✓ امكانية ارجاع الادوية التي تم شرائها مسبقا وتم تسديدها.
- ✓ امكانية تحديد مبلغ المسترجع.
- ✓ ادارة نسبة الخصم وفترة الخصم.
- ✓ تنزيل مبالغ المردود من مبالغ التسديد.

التقارير

تقارير متعددة منها (تقارير النواقص، تقرير المبيعات، تقرير المشتريات، تقرير المواد منتهية الصلاحية، الفرز الذكي للنظام).

تنبيهات على المواد التي ستنتهي صلاحيتها قريبا. 


تنبيهات على القوائم واجبة السداد. 

اتصل بنا :

+ (964) 7700230800 

+ (964) 7805910290



الادارة العامة: العطيفية - مقابل محكمة الاحوال الشخصية 
المركز التسويقي: شارع الصناعة - مجمع النعمان التجاري-ط1

info@alwusool.com 